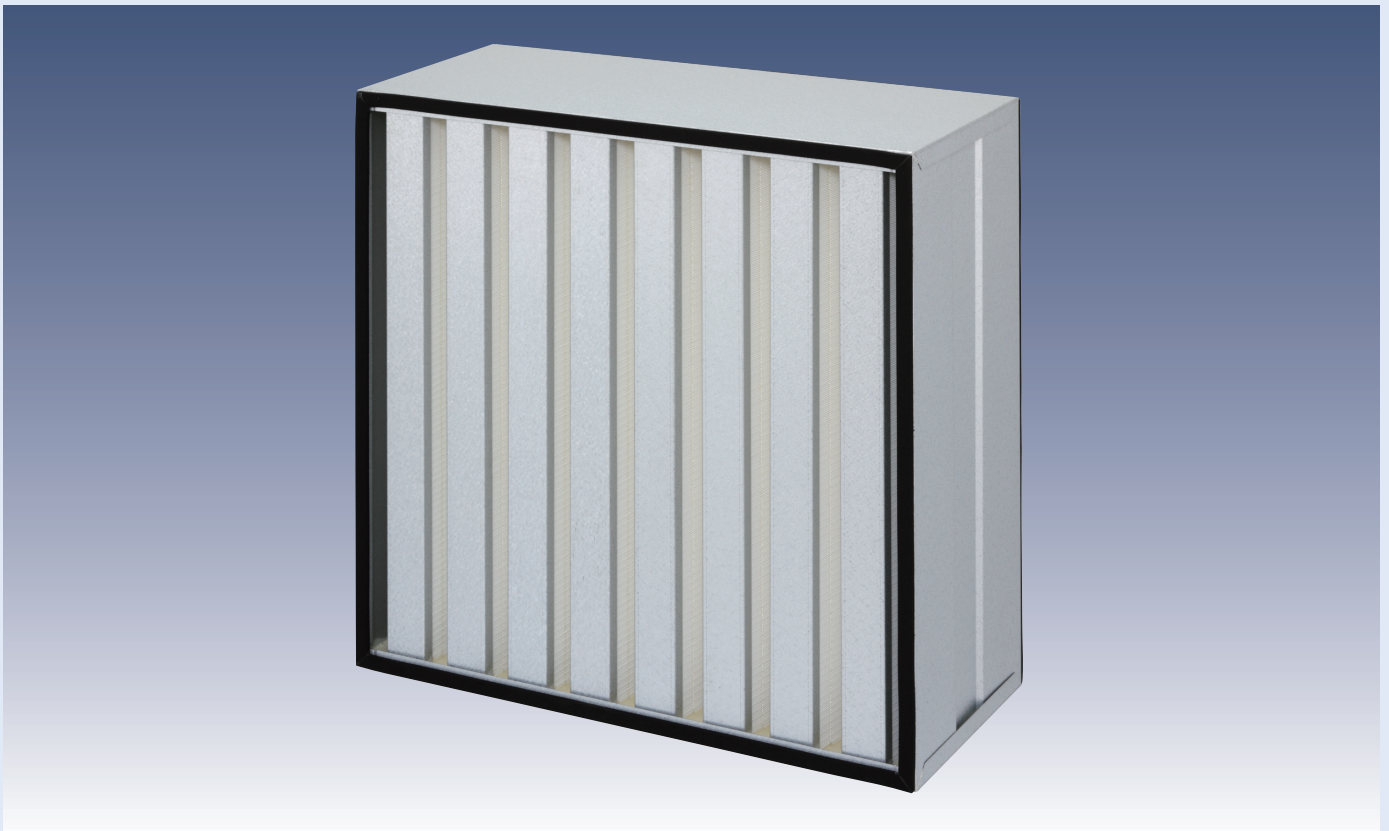


56m³/min 170Pa / 70m³/min 245Pa

アトモス超低圧力損失パワーフィルタ



～初期圧力損失30%減!～(当社従来品比較)

特長

56m³/minタイプ (1)従来品に比べ約30%の初期圧力損失低減を実現。

(2)消費電力量を約35%削減。(試算の一例)

70m³/minタイプ (1)初期圧力損失245Paを実現。

(2)空調機内に設置するフィルタ台数を削減でき、省資源化、省スペース化に寄与。

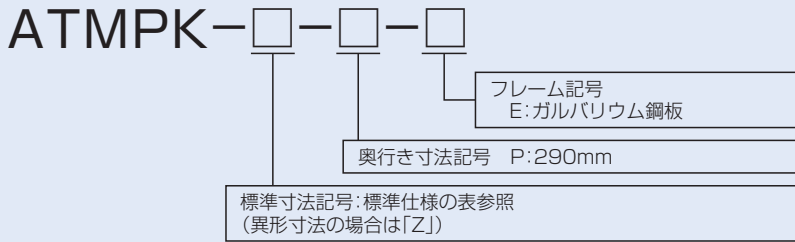
用途

(1)省エネルギー、省スペースを必要とするクリーンルーム施設に。

(2)多風量が要求される産業空調の外気処理に。

(3)コンベンショナルクリーンルーム(乱流式)の吹き出し口に。

形式



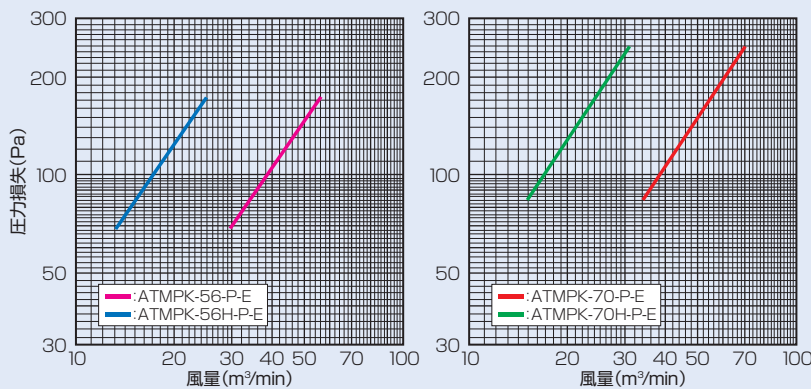
標準仕様(一例)

形式	寸法(mm) 縦×横×奥行	定格風量 (m ³ /min)	圧力損失(Pa)		捕集率(%) at0.3μm	製品質量 (kg)
			初期	最終		
ATMPK-56-P-E	610×610×290	56	170±15	498	99.97	約18
ATMPK-56H-P-E	610×305×290	25				
ATMPK-70-P-E	610×610×290	70	245±20			約18
ATMPK-70H-P-E	610×305×290	31				約12

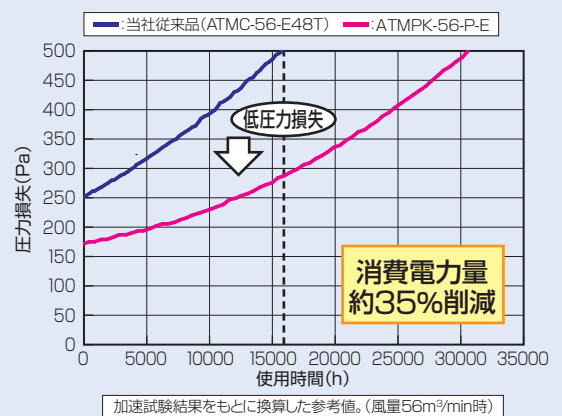
構成材料および使用温湿度

構成材料					使用温湿度	
フレーム	ろ材	リボン	シール剤	ガスケット	常時使用温度	使用湿度
ガルバリウム鋼板	ガラスペーパー	合成樹脂	ポリウレタン	EPDM	60℃以下	95%RH以下

風量と圧力損失の関係(代表値)



従来品との比較(圧力損失推移の一例)



このカタログに掲載した内容は、予告なしに変更することがあります。

快適環境を創り出す

日本無機株式会社

- 本社・東京営業部 〒110-0015 東京都台東区東上野5-1-5(日新上野ビル) TEL:03-6860-7501(代)
- 東北営業所 〒980-0021 仙台市青葉区中央3-10-19(損保ジャパン仙台KYビル) TEL:022-266-7531(代)
- 大阪営業部 〒541-0046 大阪市中央区平野町4-6-16(グロッツ・ベッケルトビル) TEL:06-6201-3751(代)
- 中部営業所 〒460-0008 名古屋市中区栄2-2-17(名古屋情報センタービル) TEL:052-202-9911(代)
- 九州営業所 〒810-0041 福岡市中央区大名1-4-1(NDビル) TEL:092-715-1651(代)
- 広島出張所 〒730-0051 広島市中区大手町2-8-5(合人社広島大手町ビル) TEL:082-248-3920(代)

<http://www.nipponmuki.co.jp/>

販売店