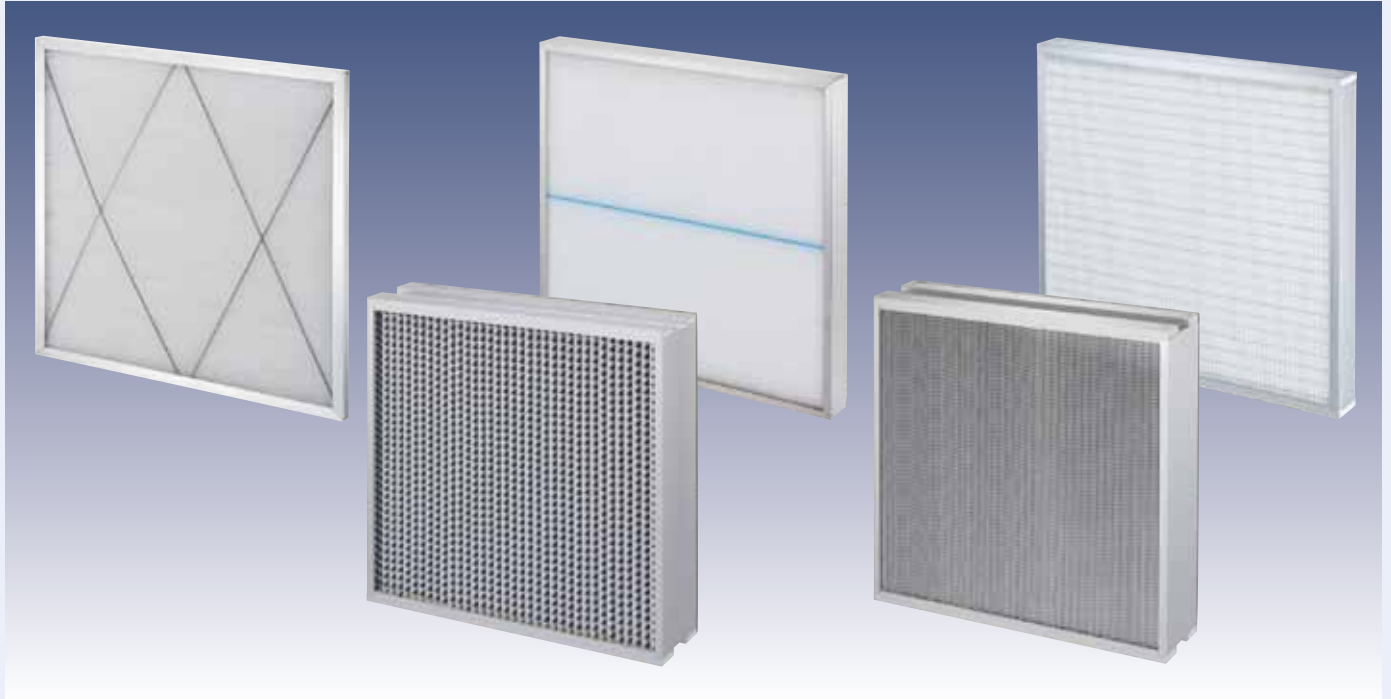


# 抗菌・防臭フィルタシリーズ



抗菌・防臭エアフィルタは、従来のエアフィルタろ材の繊維に無機系抗菌剤等を添着したもので、抗菌剤の触媒作用などにより捕集した菌の増殖を抑制します。また、臭気発生源の代表的な菌である、黄色ぶどう球菌の増殖を抑えることにより臭気を抑えることができます。(JIS L 1902「繊維製品の抗菌性試験方法-抗菌効果」による)

## 特長

### (1) 抗菌・防臭作用

本フィルタの抗菌防臭ろ材は、(社)繊維評価技術協議会「SEK」認可を取得済み。

(JIS L 1902「繊維製品の抗菌性試験方法-抗菌効果」による)

### (2) 従来フィルタと同性能

ご使用頂いているフィルタと圧力損失、捕集率が同特性のため、そのまま装着可能。

### (3) 各グレードの品揃え

HEPA、中高性能、粗じんグレードを品揃え

#### 一般用途



(繊維上の細菌の増殖を抑制します。) 剤名:無機系(金属塩)  
 認証番号 091A11  
 一般社団法人繊維評価技術協議会

制菌加工

日本無機株式会社

#### 特定用途



(繊維上の細菌の増殖を抑制します。) 剤名:無機系(金属塩)  
 認証番号 091SA11  
 一般社団法人繊維評価技術協議会

制菌加工

日本無機株式会社

#### 抗菌防臭加工



(繊維上の細菌の増殖を抑制し、防臭効果を示します。) 剤名:無機系(金属塩)  
 認証番号 277Z12  
 一般社団法人繊維評価技術協議会

抗菌防臭加工

日本無機株式会社

SEKマーク

## 用途

- (1) 病院の清潔区域、準清潔区域(ICU)、一般清潔区域(診察室)及び汚染管理区域(細菌検査室)
- (2) 食品工場の原料処理、充填、包装工程や無菌性が強く求められる清浄環境用
- (3) オフィスの循環用及び外気処理用
- (4) 一般住宅の循環用及び外気処理用

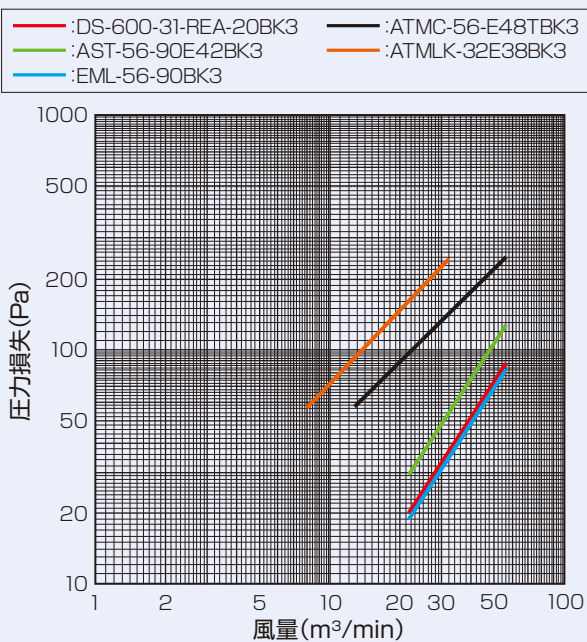
## 標準仕様

グレード	形式	寸法(mm) 縦×横×奥行	定格風量 (m <sup>3</sup> /min)	圧力損失(Pa)		捕集率(%)
				初期	最終	
粗じん	DS-600-31-REA-20BK3	610×610× 20	56	88	196	82(質量法)
中高性能	AST-56-90E42BK3	610×610×290	56	127	314	80(0.4μm),90(0.7μm)
	EML-56-90BK3	610×610× 65	56	83	294	80(0.4μm),90(0.7μm)
HEPA	ATMC-56-E48TBK3	610×610×290	56	249±20	498	99.97(0.3μm)
	ATMLK-32-E38BK3	610×610× 98	32	220±20	498	99.99(0.3μm)

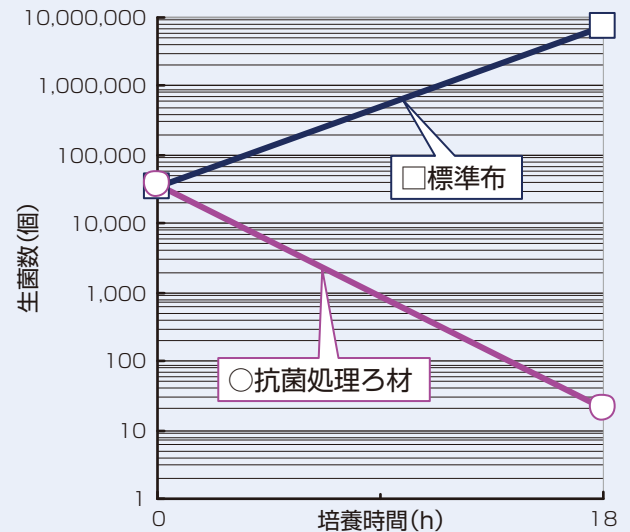
## 構成材料および使用温度

グレード	構成材料				使用温湿度	
	ろ材	フレーム	シール剤	間隔保持材	常時使用温度	使用湿度
粗じん	不織布	アルミニウム	—	—	60℃以下	95%RH以下 (但し、結露なきこと)
中高性能	ガラスペーパー/不織布	アルミ押出材/アルミニウム	ポリウレタン	アルミニウム/合成樹脂		
HEPA	ガラスペーパー	アルミ押出材	ポリウレタン	アルミニウム/合成樹脂		

## 風量と圧力損失の関係(代表値)



## HEPAろ材抗菌性能(黄色ぶどう球菌)



(財)ボーケン品質評価機構  
試験番号:1217074-1

このカタログに掲載した内容は、予告なしに変更することがあります。

快適環境を創り出す

# 日本無機株式会社

本社・東京営業部 〒110-0015 東京都台東区東上野5-1-5(日新上野ビル) TEL:03-6860-7501(代)  
 東北営業所 〒980-0021 仙台市青葉区中央3-10-19(損保ジャパン仙台KYビル) TEL:022-266-7531(代)  
 大阪営業部 〒541-0046 大阪市中央区平野町4-6-16(グロッツ・ベッケルトビル) TEL:06-6201-3751(代)  
 中部営業所 〒460-0008 名古屋市中区栄2-2-17(名古屋情報センタービル) TEL:052-202-9911(代)  
 九州営業所 〒810-0041 福岡市中央区大名1-4-1(NDビル) TEL:092-715-1651(代)  
 広島出張所 〒730-0051 広島市中区大手町2-8-5(合人社広島大手町ビル) TEL:082-248-3920(代)

<http://www.nipponmuki.co.jp/>

## 販売店