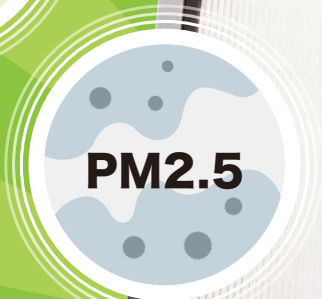


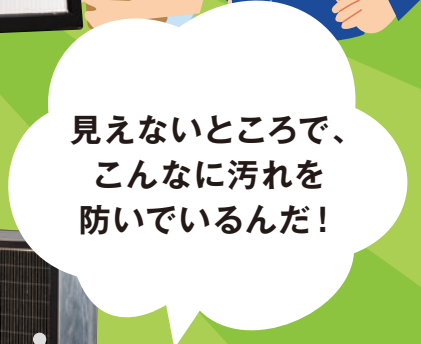
日本無機の中高性能フィルタが きれいな空気を守ります!



使用前拡大イメージ



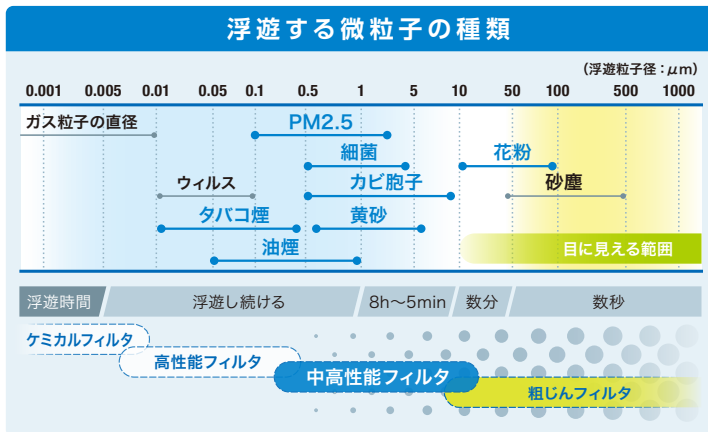
使用后拡大イメージ



中高性能フィルタは、

中高性能フィルタって、何の役に立っているの？

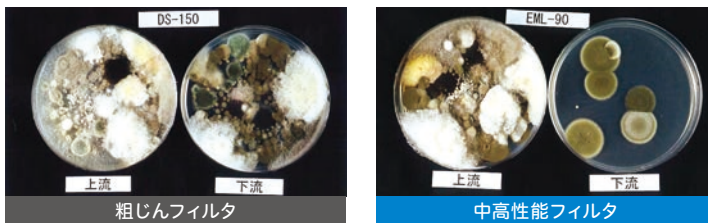
中高性能フィルタの重要な役割



粗じんフィルタでは細菌・黄砂・PM2.5 はとれません

オフィスや病院、工場の空調設備に採用されている「中高性能フィルタ」は、目に見える砂塵や花粉はもちろん、空気中に浮遊している目に見えない塵埃（菌や花粉、黄砂、PM2.5をはじめとした微粒子など）を効率よく捕集してくれるため、清浄な空気環境の維持に欠かせないエアフィルタとなっています。

粗じん・中高性能フィルタの上流・下流のカビ数比較



中高性能フィルタは空気中のカビ胞子を確実に捕集します。



中高性能フィルタ採用のメリット

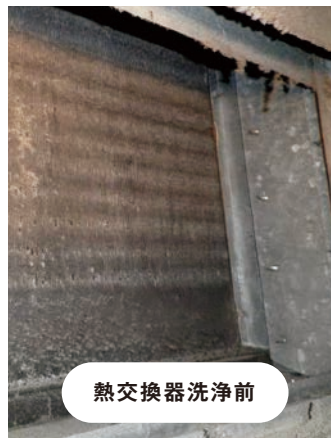
中高性能フィルタは空調機器も守っている

「中高性能フィルタ」を採用することで、室内温調のための空調機内の熱交換器の汚れを防ぐこともできます。熱交換器の汚れを防ぐことで、室内温調効率の低下を抑え、また、定期メンテナンス（熱交換器の洗浄）の頻度も少なくすることができます。

粗じんフィルタ : 3年に1回のダイキンメンテナンス
中高性能フィルタ : 5年に1回のダイキンメンテナンス

▶メンテナンス費用(目安): 5万円/1回

※作業時期: 6~8月以外 空調馬力: 5馬力以下
日中作業のみ、天井内作業 高所作業除く、高さ 3m 以下



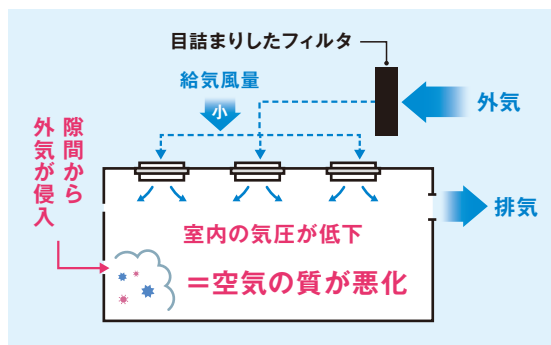
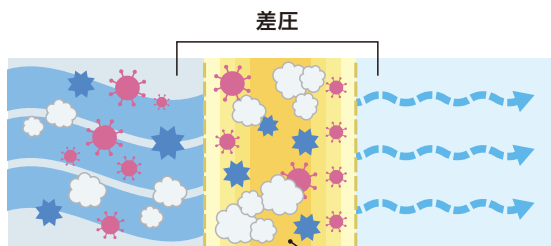
定期交換※が必要ですよ！

※交換目安は、使用状況により1~2年です。



中高性能フィルタを交換しないとどうなるの？

目詰まりが引き起こす問題 1



効率低下・コスト増大・故障の原因に

エアフィルタは使い続けることにより、ろ材内にかみとられた塵埃をためこみ、目詰まりを起こします。

目詰まりしたエアフィルタを使い続けると、エアフィルタを通過する空気量が小さくなるため、室内の気圧が低くなり外気が侵入しやすくなります。

その結果、オフィス環境が低下するばかりか、空調機の能力も低下して温度調整に無駄な時間とエネルギーがかかるようになるため、コストが増大、空調機の故障にもつながりかねません。

目詰まりが引き起こす問題 2

エアフィルタ自体が汚染源に？

目詰まりしたエアフィルタを使い続けると、ろ材内部に蓄積された塵埃を栄養源として、内部でカビや菌が増殖する可能性が高くなります。

結果、空気中にカビや菌が放出されることとなり、空気清浄の機能が果たせなくなってしまいます。



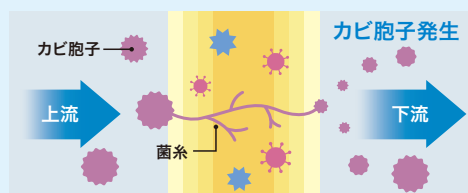
ろ材の拡大写真



使用前



使用后



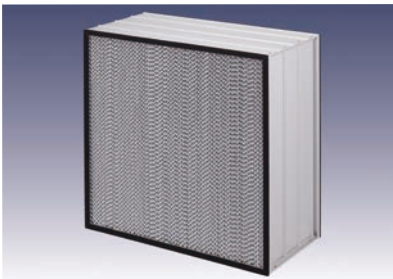
上流で捕らえた胞子から発芽し、菌糸が伸びて、下流でカビ胞子を発生させる。

日本無機が選ばれる理由

1 国内シェアNO.1[※] 国内生産のエアフィルタメーカーという安心

1959年に日本で初めてHEPAフィルタを開発して以来、半導体や液晶、製薬市場などのテクノロジーの発達に欠かせない最先端エアフィルタを作り続けてまいりました。

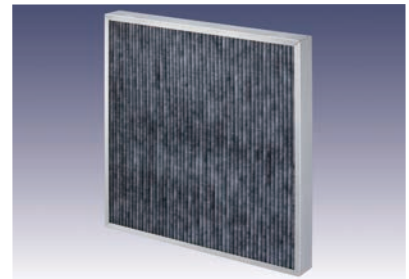
現在は空調大手のダイキン工業グループの一員となり、その歴史、実績、企業規模、製品ラインナップの豊富さのすべてにおいて、お客様に安心していただける「エアフィルタのリーディングメーカー」としての実績を積み重ねています。



[※]
世界NO.1の低圧力損失HEPAフィルタ
【用途】半導体、液晶、製薬工場のクリーンルーム



耐熱500°C準HEPAフィルタ
【用途】半導体、液晶、製薬の製造装置



ガス状物質を除去するケミカルフィルタ
【用途】半導体、液晶工場のクリーンルーム

※当社調べ

2 実際に現地を調査した上で、お客さまに最適な エアフィルタの仕様と交換サービスを提案！

お客様を訪問し、空調機やフィルタ使用状況を調査。
お客様の用途に最適なフィルタ仕様、交換サービスを提供します。

提案例 厨房用フィルタ

厨房でエアコンをご使用されているお客様を訪問。油で熱交換器が汚れてしまい、エアコンのメンテナンスが大変というお悩みがありました。エアコン内蔵のエアフィルタを油煙に対応した高効率仕様に変更。メンテナンスの頻度が下がったと喜んでいただきました。



日本無機株式会社

本社・東京営業部	〒110-0015 東京都台東区東上野5-1-5 (日新上野ビル)	TEL:03-6860-7500(代)
東北営業所	〒980-0021 宮城県仙台市青葉区中央3-10-19 (損保ジャパン仙台KYビル)	TEL:022-266-7531(代)
大阪営業部	〒541-0046 大阪市中央区平野町4-6-16 (グロッツ・ベックルトビル)	TEL:06-6201-3751(代)
中部営業所	〒460-0008 愛知県名古屋市中区栄2-2-17 (名古屋情報センタービル)	TEL:052-202-9911(代)
九州営業所	〒810-0041 福岡県福岡市中央区大名1-4-1 (NDビル)	TEL:092-715-1651(代)
広島出張所	〒730-0051 広島県広島市中区大手町2-8-5 (合人社広島大手町ビル)	TEL:082-248-3920(代)

<https://www.nipponmuki.co.jp/>